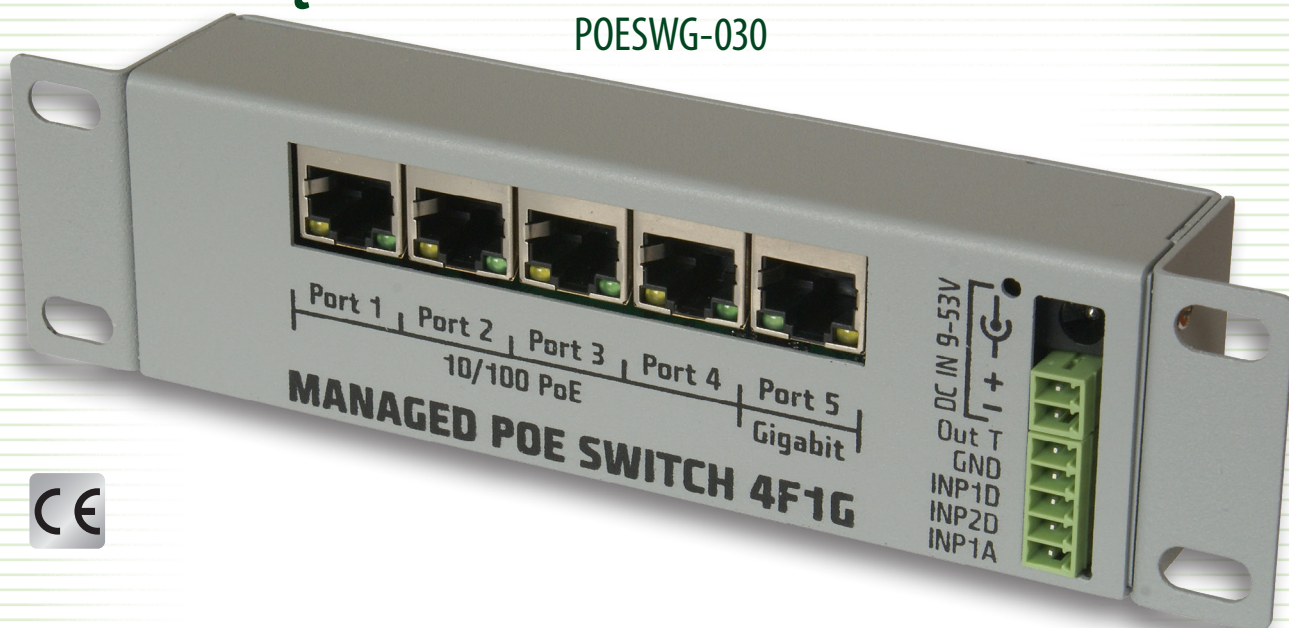


IT'S TIME FOR INTERNET OF THINGS

ZARZĄDZALNY SWITCH PoE 4F1G 9÷53 V

POESWG-030



Managed Switch PoE 4F1G to unikalne urządzenie wyprodukowane w naszej firmie, będące połączeniem zarządzalnego switcha z injectorem PoE i kontrolerem WE/WY, z 4 portami 100/10 Mbit oraz 1 portem 1 GBit. W przeciwieństwie do typowych switchy PoE z ustalonym napięciem wyjściowym, nasza konstrukcja pozwala uzyskać napięcie na wyjściu ethernet takie jak napięcie zasilania switcha. Jeśli pochodzi ono z zasilacza buforowego z akumulatorem, mamy dodatkowo najtańsze i bardzo kompaktowe rozwiązanie zasilania rezerwowego. To rozwiązanie pozwala też na znacznie większy pobór prądu niż w typowych switchach, jest ono jedynie ograniczane do 2A na port. Jest to zwłaszcza istotne dla chwilowych, z reguły sporo większych prądów rozruchu lub nadawania dla urządzeń radiowych. Należy jednak pamiętać, że tak duży prąd powoduje szybkie wypalenie gniazd ethernet.

Wszelkie parametry tego zasilania, dla całego switcha, jak i każdego portu są zdalnie monitorowane włącznie z funkcją Watchdoga, resetującą zasilanie portu w przypadku braku odpowiedzi ICMP.

Unikalnym rozwiązaniem jest także kompaktowa konstrukcja wysokości 1U i głębokości tylko 31 mm. Dzięki temu switch zmieści się do płaskich szafek korytarzowych i jeszcze pozostawi miejsce na eleganckie ułożenie kabli.

Inną unikalną funkcją naszego urządzenia są 2 wejścia logiczne do kontroli otoczenia switcha (np. drzwi szafki) oraz wyjście napięciowe do zdalnego załączania różnego rodzaju odbiorników.

Dane techniczne:

kod produktu / nazwa	POESWG-030 / Zarządzalny Switch PoE 4F1G 9÷53 V
wbudowane porty	4 porty 100/10 Mbit, 1 port 1 GBit
napięcie zasilania (jack lub listwa kołkowa)	9 ÷ 53 V DC
pobór prądu na jednym porcie PoE	maksimum 2 A (zalecane nie więcej jak 1 A)
całkowity pobór prądu na wszystkich portach	≤ 6 A
pobierana moc	< 1 W z jednym aktywnym linkiem
zabezpieczenie przed odwrotną polaryzacją	TAK
maksymalny prąd wyjścia tranzystorowego	1 A
zakres temperatur pracy	-20 do + 85 °C
wymiary (wysokość x szerokość x długość)	45 x 31 x 146 mm (173 mm z uchwytyami)
obudowa	typ 1U
waga	350 g

tinycontrol.eu <...> **microprocessors projects**

Konsorcjum ATS Sp.j. 26-600 Radom, ul. Żeromskiego 75, POLAND
tel./fax +48 48 366 00 30, e-mail: sklep@wirelesslan.pl, info@ats.pl, www.tinycontrol.eu, www.wirelesslan.eu

IT'S TIME FOR INTERNET OF THINGS

ZARZĄDZALNY SWITCH PoE 4F1G 9÷53 V

POESWG-030

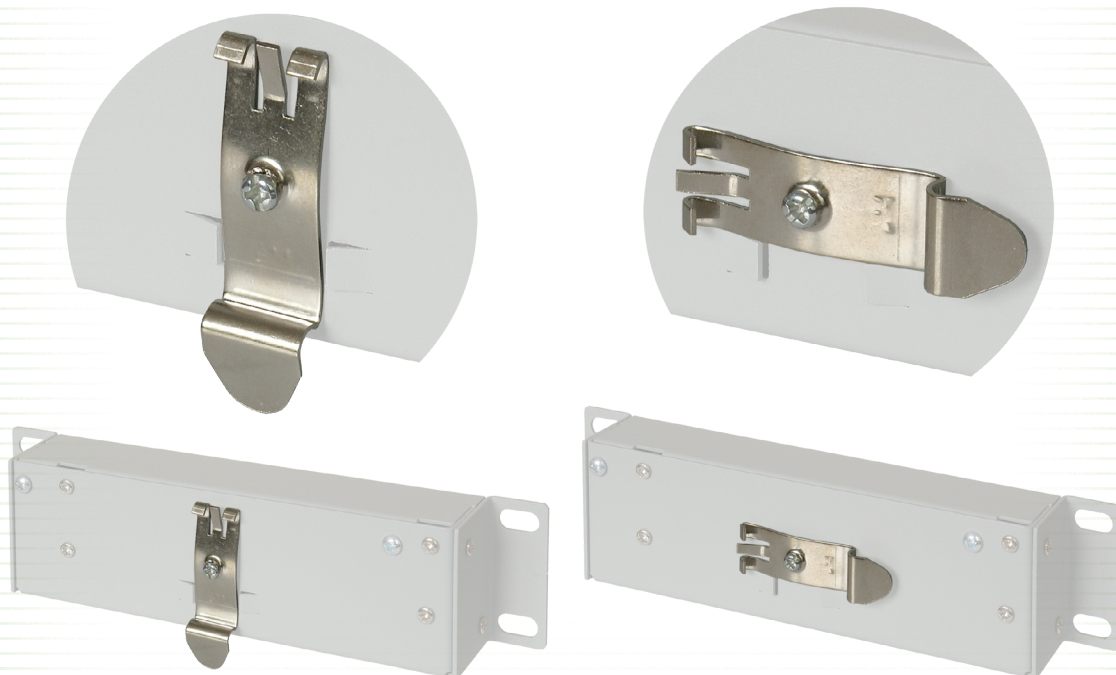
Cechy użytkowe:

- zarządzanie przez WWW lub SNMP v2. (wszelkie opisy dotyczące SNMP dostępne po upgradzie)
- upgrade firmware zdalnie przez TFTP
- odczyt danych w czasie rzeczywistym bez konieczności odświeżania strony
- 4 porty 100/10 Mbit, 1 port 1 GBit
- możliwość przełączania 4-ch portów passive PoE bezpośrednio ze strony WWW
- Watchdog IP na każdym porcie (powiadomienie email, reset zasilania na PoE)
- 1 wejście pomiaru analogowego
- 2 wejścia logiczne
- pomiar temperatury otoczenia płytki
- pomiar napięcia zasilania, rozdzielczość 0,1V, dokładność $\pm 0,1V$
- pomiar prądu na każdym porcie PoE
- ustawianie czasu ręcznie lub wg serwera NTP
- automatyczne wysyłanie SNMP TRAP z wartością (VCC, Temp, INPD, INPA)
- obsługiwane protokoły: HTTP, SNMP, SMTP, SNTP, ICMP, DNS, DHCP.
- ograniczenie zasilania na porcie PoE, przy przekroczeniu prądu ponad 2A.
- obsługa VLAN
- opcjonalny montaż na szynie DIN

Typowe zastosowania:

- obsługa urządzeń radiowych
- do kamer IP
- w szafkach DIN różnego rodzaju urządzeń kontrolnych
- w sieciach przemysłowych
- do inteligentnego domu

Switch PoE 4F1G z dołączonym uchwytem
na szynę DIN 35 mm POESWG-028*



*uchwyt jest sprzedawany oddzielnie jako udogodnienie opcjonalne.

tinycontrol.eu <...> **microprocessors projects**

Konsorcjum ATS Sp.j. 26-600 Radom, ul. Żeromskiego 75, POLAND
tel./fax +48 48 366 00 30, e-mail: sklep@wirelesslan.pl, info@ats.pl, www.tinycontrol.eu, www.wirelesslan.eu